



## MCHigh Output

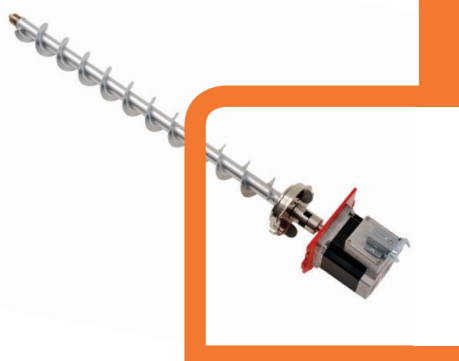
Dosificación precisa de altas capacidades

La MCHigh Output es la respuesta gravimétrica para la dosificación de altas capacidades desde 50 kg/h hasta un máximo de 1.200 kg/h. El sistema dosifica una gran cantidad de aditivo sin obviar la precisión. La tecnología gravimétrica lo hace posible tanto para las aplicaciones de moldeo de inyección como para las de extrusión.

La unidad dispone de un módulo de pesaje integrado que mide con precisión el rendimiento a través del principio de la pérdida de peso.

El sistema gravimétrico integral calibra continuamente la dosificación y la ajusta de manera automática. El rellenado de la salida MCHigh Output se controla a través de una válvula de cuchilla integrada que funciona de manera neumática, situada en el borde superior.

La MCHigh Output gestiona granulados, molidos difíciles y polvos fluidos. Es capaz de procesar materiales calientes de hasta 180°C.



### Características

- Control gravimétrico integral
- Sencillo de limpiar: el montaje motor/husillo puede extraerse sin herramientas
- Puede gestionar granulados, molidos difíciles y polvos fluidos
- Equipado con una válvula tajadera neumática que controla la carga del material
- Puede tratar materiales con temperatura de hasta 180°C



### Amplia gama de capacidad

La MCHigh Output se presenta en tres tamaños, hasta un máximo de 100, 500 y 1.200 kg/h.



### Dosificación de materiales múltiples

Especialmente diseñado para tratar los materiales más difíciles, incluyendo los polvos no fluidos y los molidos de gran tamaño.



### Sencilla integración

La MCHigh Output puede trabajar con facilidad junto con otras unidades de dosificación de Movacolor. Esto permite más flexibilidad en la manipulación de materiales diferentes o salidas en la línea de producción.

## MOVACOLOR INNOVADOR PRINCIPAL EN LA TECNOLOGÍA DE LA DOSIFICACIÓN

Durante casi tres décadas, Movacolor se ha dedicado a colorear el mundo de una manera sostenible. Lo hemos logrado mediante el desarrollo de sistemas de dosificación gravimétricos y volumétricos de alta precisión. Nuestro conocimiento, experiencia y capacidad innovadora es el resultado de una gama completa de productos fáciles de utilizar. Estos trabajan juntos de forma sencilla y sin esfuerzo, en sistemas avanzados que conservan los aditivos, mejoran la flexibilidad de la producción y proporcionan excelentes resultados.

## MCHigh Output

### Especificaciones técnicas

#### CAPACIDAD

50-1.200 kg/h\*

#### APLICACIONES

Moldeo de inyección y extrusión

#### COMUNICACIÓN

Modbus TCP/IP, Profibus\*\*, Profinet\*\*

#### ALMACENAMIENTO DE DATOS

Memoria interna (cambios estáticos), software de registro de datos MCLan (cambios dinámicos), función de almacenamiento de 500 fórmulas

#### FUENTE DE ALIMENTACIÓN

95-250 VAC, 50/60 Hz. Por selector de voltaje automático integrado

#### CONSUMO ENERGÉTICO

150 W máximo

#### IDIOMAS

Inglés, alemán, holandés, francés, hebreo, turco, chino, tailandés, japonés, ruso, italiano, checo, portugués, español, indonesio, polaco, coreano, húngaro, sueco, rumano\*\*\*

#### FUNCIONAMIENTO

Pantalla táctil de 8" a todo color

#### SEÑALES DE ENTRADA

Entrada de arranque: libre de capacidad 24 VDC o extrusor tacómetro (0-30 VDC)

#### SEÑALES DE SALIDA

Alarma, advertencia, funcionamiento, 2x0-10 VDC\*\* o 4-20 mA\*\*

#### COMUNICACIÓN EXTERNA

Enlace de PC estándar utilizando TCP/IP o protocolo Modbus-TCP

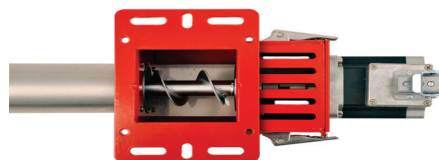
\* medido con una densidad aparente de 0,8 kg/dm<sup>3</sup>

\*\* opcional

\*\*\* idiomas adicionales disponibles tras previa solicitud

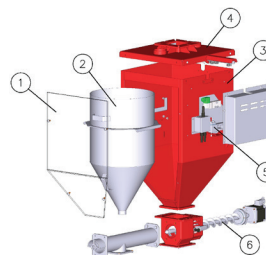


### Montaje de husillo



### Vista desglosada

- 1 Ventana
- 2 Tolva de pesaje
- 3 Cuerpo
- 4 Tapa con tajadera neumática
- 5 Células de carga
- 6 Montaje motor / husillo



### Dimensiones HO100, HO500 y HO1200

